


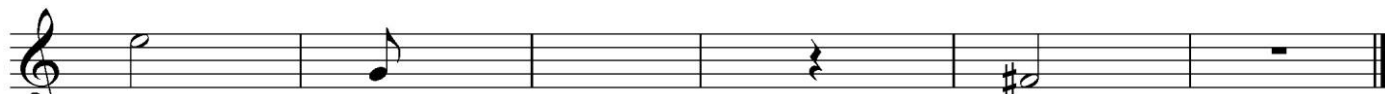
# Závěrečný Test z hudební nauky 1. ročník

Jméno a příjmení.....

## 1.Zakroužkuj noty a pomlky, které jsou správně.




des1      f2      pomlka      ces2      d1      as1  
čtvrťová      celá      celá      půlová      čtvrťová      půlová



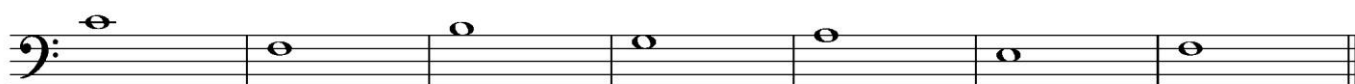
e2      g1      d1      pomlka      fis1      pomlka  
celá      osminová      celá      čtvrťová      půlová      celá

## 2.Doplň noty a pomlky.



cis2      f1      pomlka      des2      e1      pomlka      dis1      pomlka  
půlová      celá      celá      čtvrťová      osminová      čtvrťová      půlová      osminová

## 3.Basový klíč: doplň názvy not.



-----

## 4.Dynamika: doplň správné pojmy:

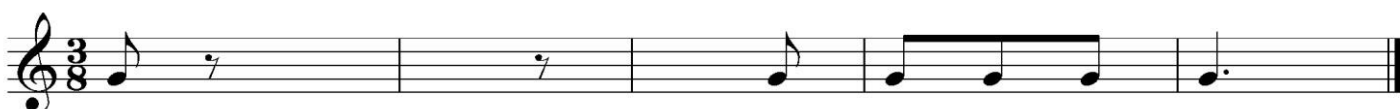
Piano znamená \_\_\_\_\_, značí se \_\_\_\_\_.

Mezzoforte znamená \_\_\_\_\_, značí se \_\_\_\_\_.

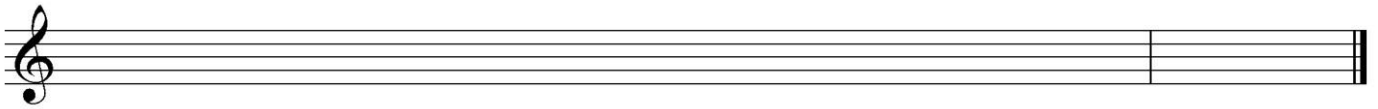
Forte znamená \_\_\_\_\_, značí se \_\_\_\_\_.

Crescendo znamená \_\_\_\_\_, značí se \_\_\_\_\_.

## 5.Doplň noty v taktu.



**6.Napiš stupnici D dur v celých notách (noty piš dále od sebe). Označ oba půltóny stříškou. Napiš trojzvuk**



Který tón je ve stupnici:  
první ..... pátý ..... třetí ..... osmý.....

**8.Doplň názvy dechových žest'ových nástrojů.**



1.....



2.....



3.....



4.....

**9. Řekni mi něco o svém hudebním nástroji (popiš ho).**